

Capercucita AAH!

Caperucita

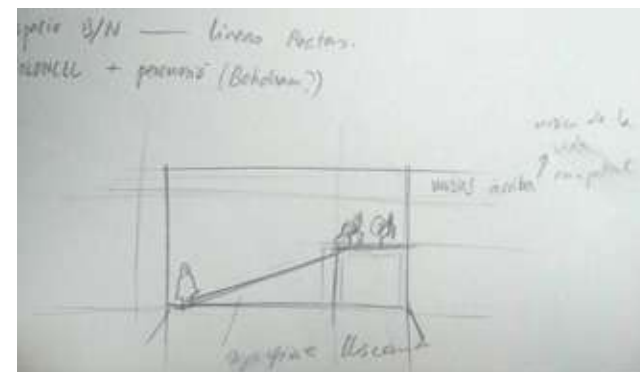
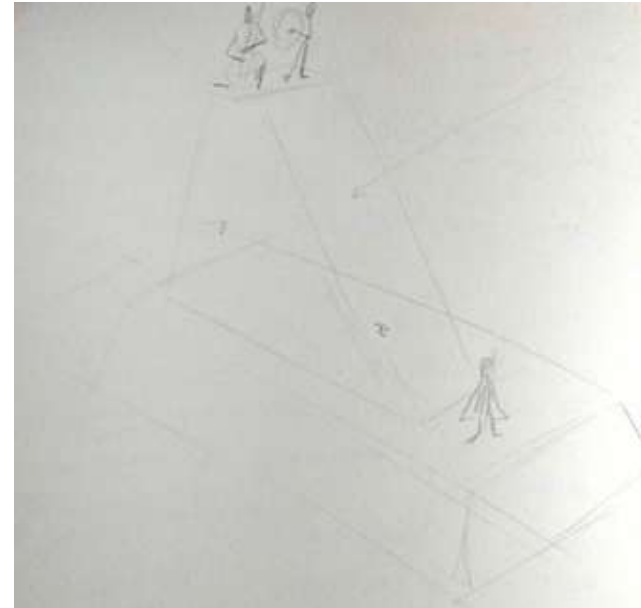
ISMAEL SERRANO

A partir de la canción “Caperucita” de Ismael Serrano, ideo la performance **AAH!**

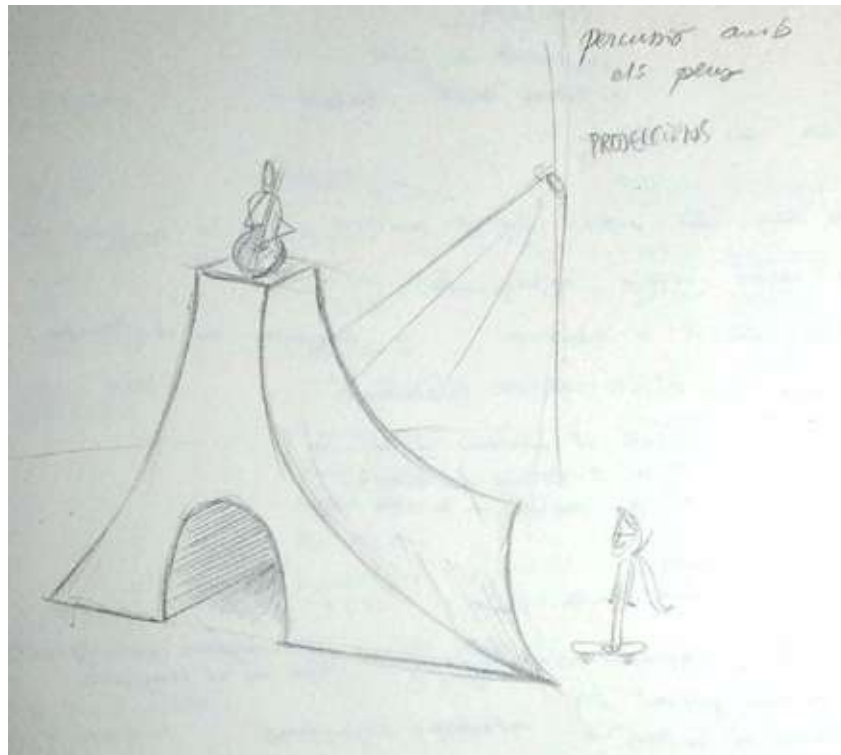
En un altar, imposible de alcanzar después de una rampa curva y muy vertical, se ubica un/a Violoncelista y su instrumento, tocando y simbolizando la voz y poder que Caperucita no tiene.

Caperucita, intentará subir inutilmente por la rampa mientras se proyecta encima suyo y del fondo que la envuelve. Como en su vida: está atrapada por algo que la envuelve y cuando intenta ir a buscar su voz, nunca llega, sigue engullida por el lobo, por la cueva...

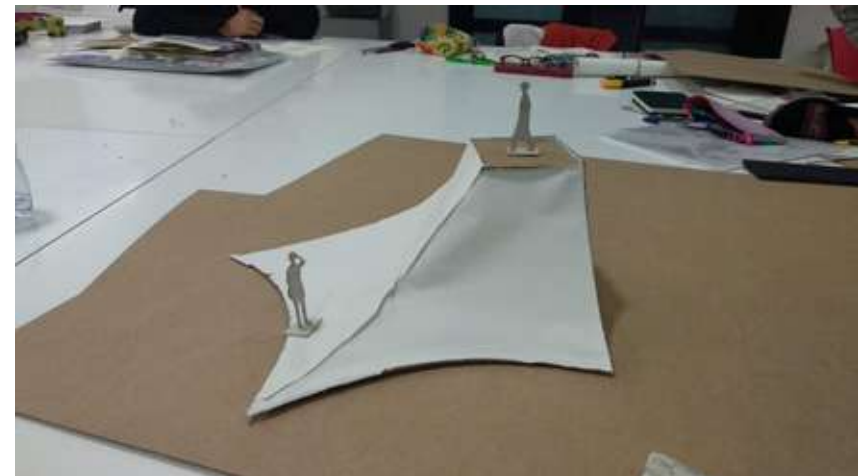
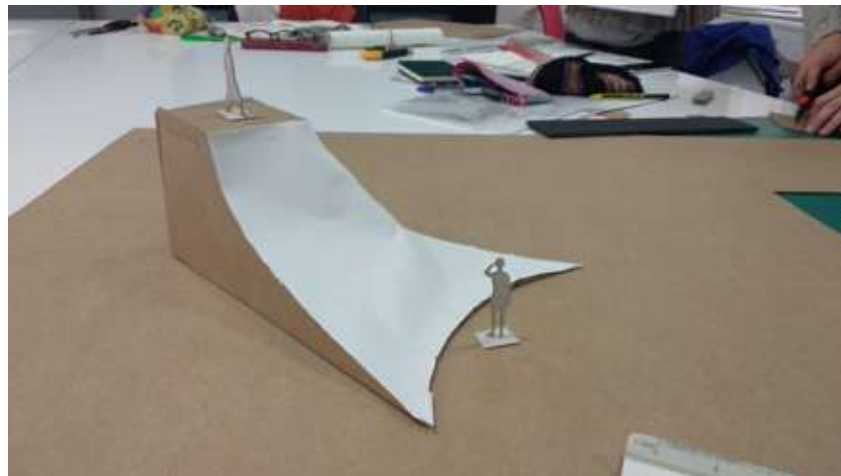
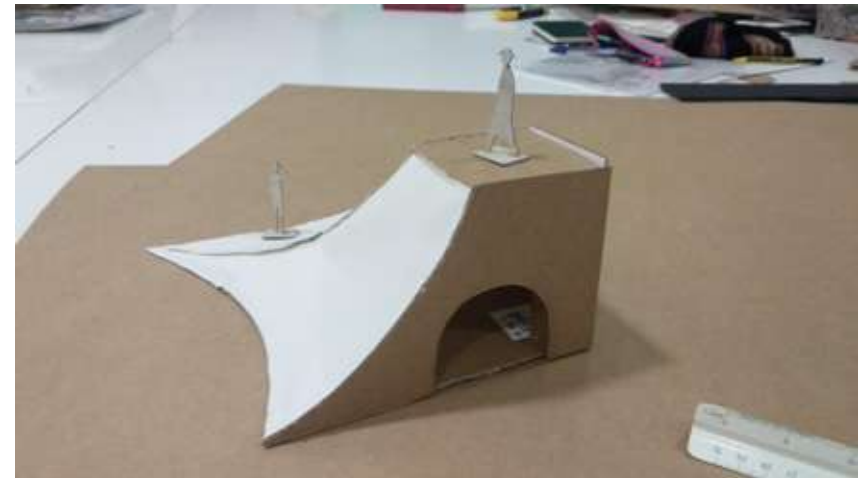
El espacio es una especie de cueva: orgánica, con más formas curvas que rectas, que envuelve a los personajes que están dentro para dar sensación claustrofóbica, como si nunca más pudieran ya salir de allí.



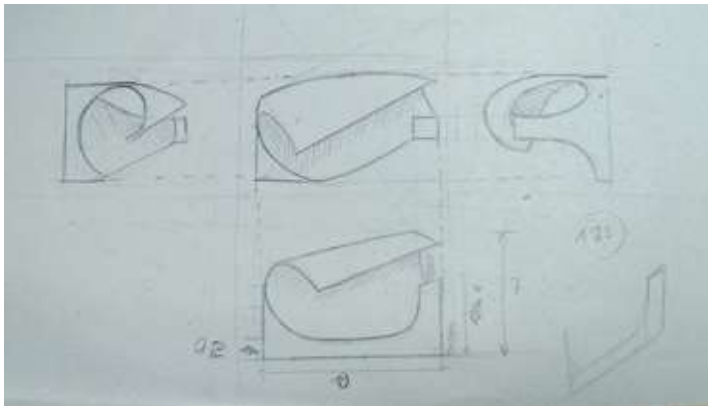
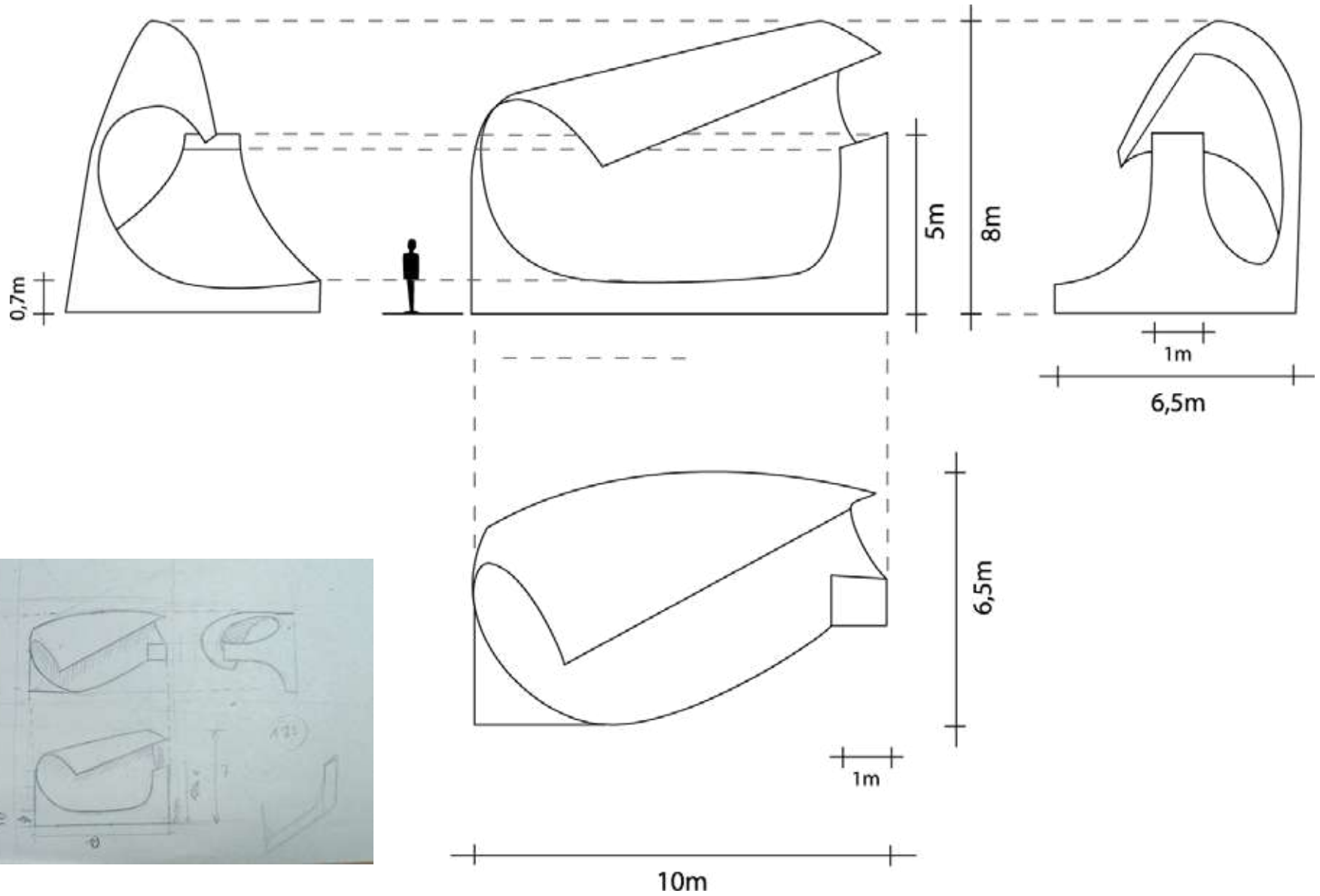
Primeros bocetos



PRIMERA MAQUETA

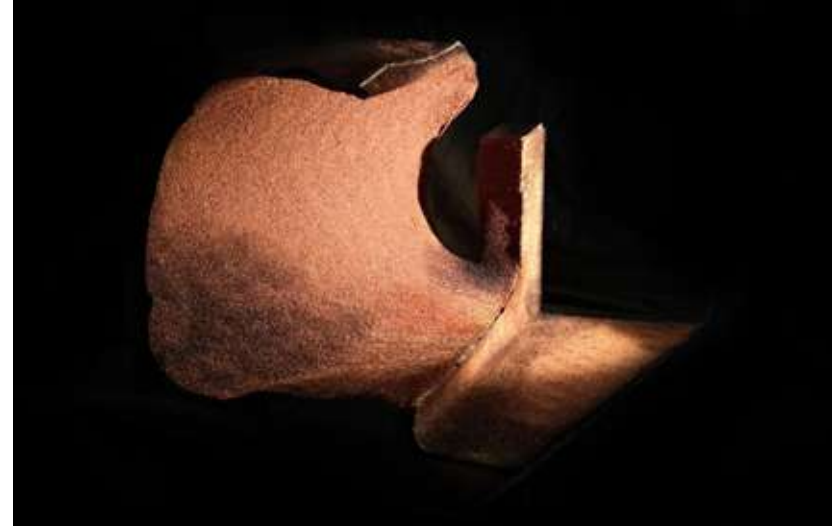


PROPUESTA FINAL



MAQUETA FINAL
y pruebas de iluminación









ESTRUCTURA INICIAL

